



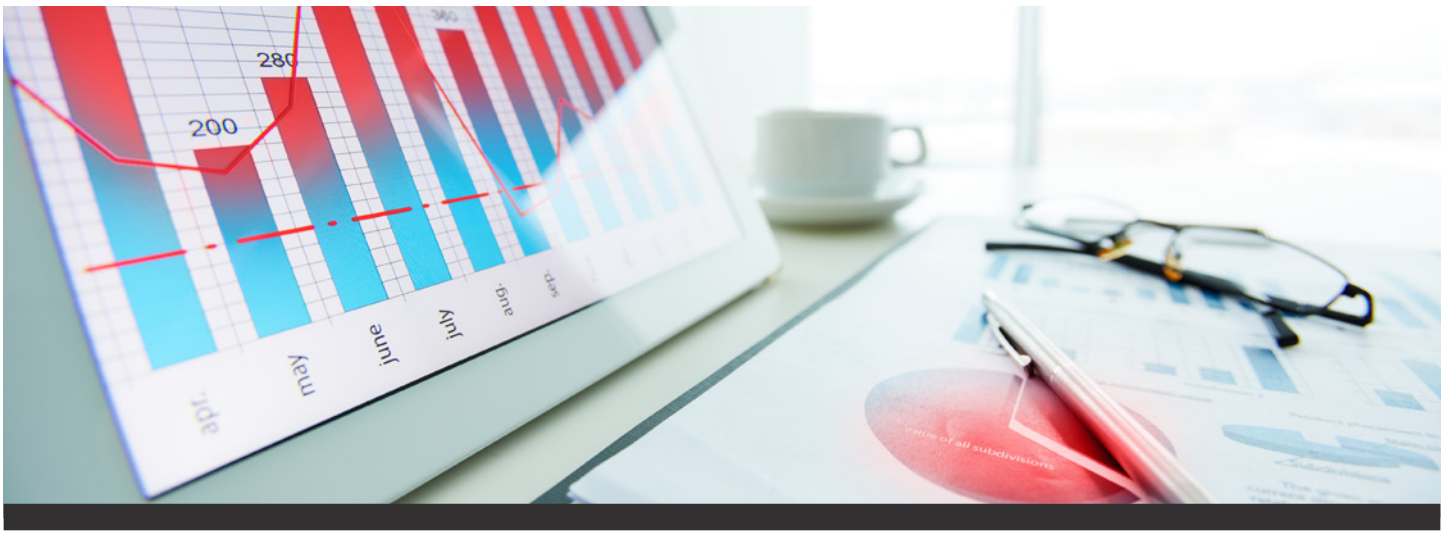
Formation certifiante PECB ISO 22222 Lead Personal Finance Manager

**Maîtrisez les principes de la planification financière personnelle (PFP)
fondée sur la norme ISO 22222**

Pourquoi devriez-vous y participer ?

La formation ISO 22222 Lead Personal Finance Manager vous permettra d'acquérir de l'expertise afin de soutenir les clients dans l'atteinte de leurs objectifs financiers. Durant cette formation, vous acquerrez également une compréhension approfondie sur les meilleures pratiques et les principes d'éthique de la planification financière personnelle (PFP), et serez en mesure d'utiliser ceux-ci efficacement afin de gérer les finances personnelles des clients en adoptant le processus PFP fondé sur la norme ISO 2222.

Après avoir maîtrisé toutes les notions de la planification financière personnelle, vous pouvez vous présenter à l'examen et postuler pour la désignation « PECB Certified ISO 22222 Lead Personal Finance Manager ». En étant titulaire d'un certificat PECB, vous serez en mesure de démontrer que vous possédez l'expérience et les aptitudes spécialisées nécessaires afin de gérer efficacement un processus de planification des finances personnelles.



À qui s'adresse la formation ?

- Les gestionnaires ou planificateurs financiers qui cherchent à peaufiner leurs aptitudes dans la prestation de services financiers qui se démarquent
- Les planificateurs financiers qui cherchent à soutenir leurs clients dans la planification et la gestion de leurs finances
- Les conseillers financiers responsables de la planification financière personnelle (PFP)
- Les conseillers experts qui œuvrent dans les processus de planification financière personnelle (PFP)

Programme de la formation

Durée : 5 jours

Jour 1 | Introduction à l'ISO 22222 et au conseil en gestion de patrimoine

- Objectif et structure du cours
- Cadre normatif et réglementaire
- Concepts de base de conseil en gestion de patrimoine
- Comprendre le conseil de gestion de patrimoine
- Approche du processus de conseil en gestion de patrimoine
- Établir et définir la relation entre le client et le conseiller en gestion de patrimoine
- Déterminer la situation financière actuelle

Jour 2 | Recueil des données et analyse des phases du processus de conseil en gestion de patrimoine

- Recueillir les données du client
- Recueillir des informations concernant le client et déterminer ses objectifs et ses attentes
- Analyser et évaluer la situation du client et ses intentions
- Effectuer le processus d'évaluation des risques
- Analyser la tolérance au risque financier

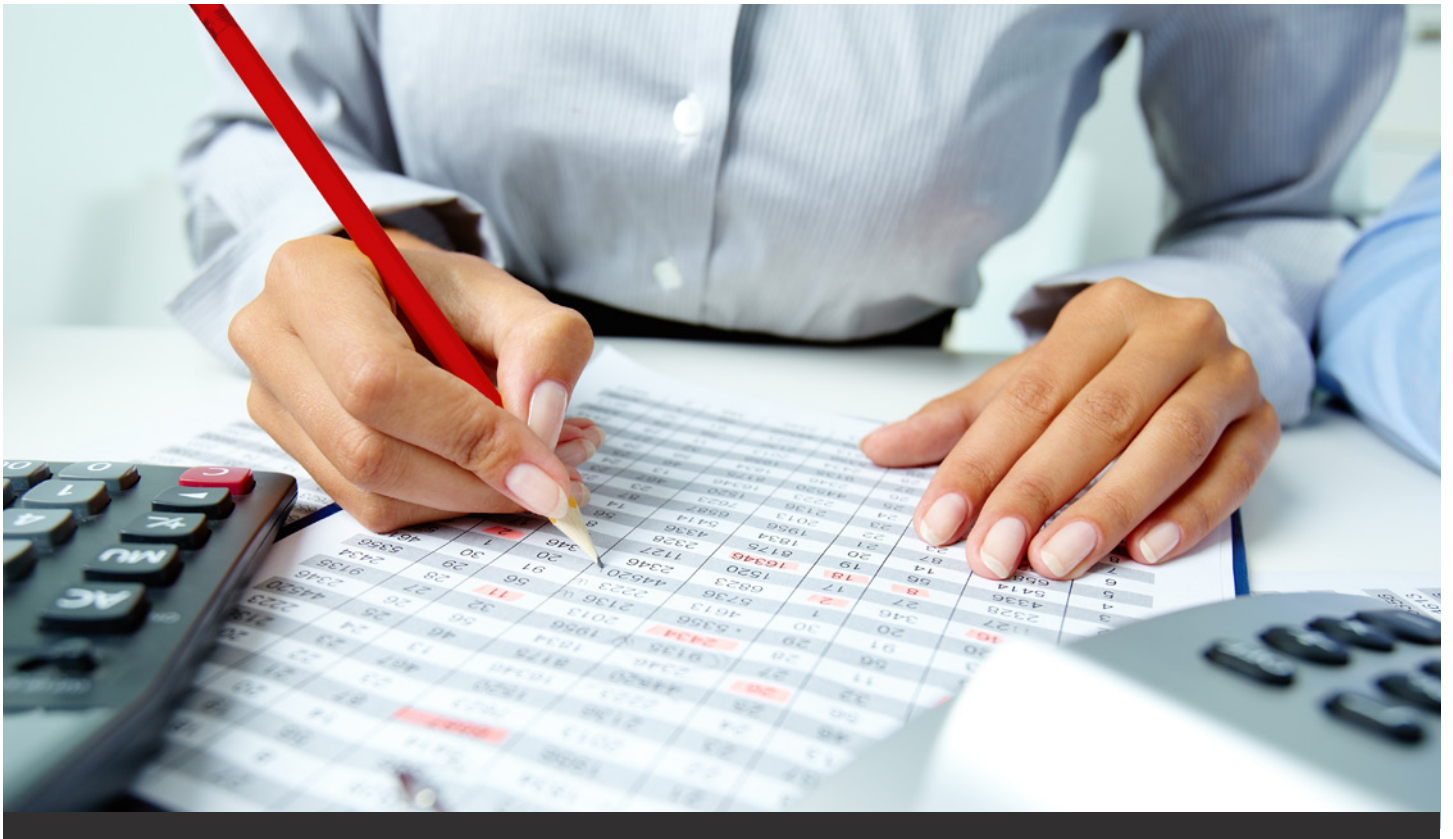
Jour 3 | Élaboration, mise en œuvre et surveillance des phases du processus de conseil en gestion de patrimoine

- Élaborer et présenter le plan financier personnel
- Élaborer et présenter les recommandations sur la situation financière du client
- Mettre en œuvre le plan financier personnel
- Assurer le suivi des changements

Jour 4 | Éthique, compétence, expérience et conformité du conseil en gestion de patrimoine

- Éthique
- Compétence
- Expérience et demande de conformité
- Descripteur du niveau de la nomenclature, en vigueur en Écosse, des unités de valeurs accumulées et des qualifications
- Compétence, évaluation et clôture de la formation

Jour 5 | Examen de certification



Objectifs d'apprentissage

- Maîtriser les principes éthiques de la norme ISO 22222 et les avantages qu'ils comportent, et apprendre comment les utiliser dans la gestion des finances des clients
- Maîtriser le processus relatif à la norme ISO 22222 et apprendre comment l'intégrer aux services financiers
- Apprendre comment interpréter les exigences de la norme ISO 22222 dans le contexte bien précis de la planification financière personnelle
- Développer une expertise afin de fournir des services de planification financière personnelle aux clients
- Apprendre comment mettre en œuvre, gérer et surveiller les processus de planification financière personnelle de façon efficace

Examen

Durée : 3 heures

L'examen « PECB Certified ISO 22222 Lead Personal Finance Manager » satisfait entièrement les exigences du programme d'examen et de certification de PECB (PEC). L'examen couvre les domaines de compétences suivants :

Domaine 1 | Éléments fondamentaux de la planification financière personnelle

Domaine 2 | Établir et définir la relation entre le client et le planificateur financier personnel

Domaine 3 | Recueillir les données du client et déterminer ses objectifs et ses attentes

Domaine 4 | Analyser et évaluer la situation financière du client

Domaine 5 | Élaborer et présenter le plan financier

Domaine 6 | Mettre en œuvre les recommandations et faire le suivi du plan financier

Domaine 7 | Éthique, compétence, expérience et obtention de la certification de conformité

Pour une information plus détaillée sur l'examen, veuillez visiter [Règles et politiques en matière d'examen](#).



Certification

Après avoir réussi l'examen, vous pouvez demander les désignations indiquées au tableau ci-dessous.

Vous recevrez un certificat lorsque vous aurez satisfait à toutes les exigences associées à la désignation sélectionnée.

Pour plus d'information sur les certifications ISO 22222 et le processus de certification PECB, veuillez vous reporter aux [Règles et politiques de certification](#).

Désignation	Examen	Expérience professionnelle	Expérience en PFP	Autres exigences
PECB Certified ISO 22222 Provisional Personal Finance Manager	Examen PECB Certified ISO 22222 Lead Personal Finance Manager ou l'équivalent	Aucune	Aucune	Signature du code de déontologie de PECB
PECB Certified ISO 22222 Personal Finance Manager	Examen PECB Certified ISO 22222 Lead Personal Finance Manager ou l'équivalent	Deux ans : Un an d'expérience de travail en planification financière personnelle	Activités de planification financière personnelle : total de 200 heures	Signature du code de déontologie de PECB
PECB Certified ISO 22222 Lead Personal Finance Manager	Examen PECB Certified ISO 22222 Lead Personal Finance Manager ou l'équivalent	Cinq ans : Deux ans d'expérience de travail en planification financière personnelle	Activités de planification financière personnelle : total de 300 heures	Signature du code de déontologie de PECB
PECB Certified ISO 22222 Senior Lead Personal Finance Manager	Examen PECB Certified ISO 22222 Lead Personal Finance Manager ou l'équivalent	Dix ans : Deux ans d'expérience de travail en planification financière personnelle	Activités de planification financière personnelle : total de 1.000 heures	Signature du code de déontologie de PECB

Information générale

- Les frais de la certification sont compris dans le prix de l'examen
- Du matériel de formation contenant plus de 450 pages d'information et d'exemples pratiques sera distribué
- Un certificat de participation de 31 crédits FPC (formation professionnelle continue) sera délivré
- En cas d'échec à l'examen, vous pourrez le reprendre gratuitement dans les 12 mois suivants